

- PROGETTO ESECUTIVO -

PROGETTO ESECUTIVO PER LA RISTRUTTURAZIONE E RIFUNZIONALIZZAZIONE
DI BENI CONFISCATI ALLA CRIMINALITA' ORGANIZZATA: C/DA BERBARELLO:
FORNITURA E MONTAGGIO DI ARREDI, ATTREZZATURE E COMPLEMENTI DI
ARREDO - LOTTO 2

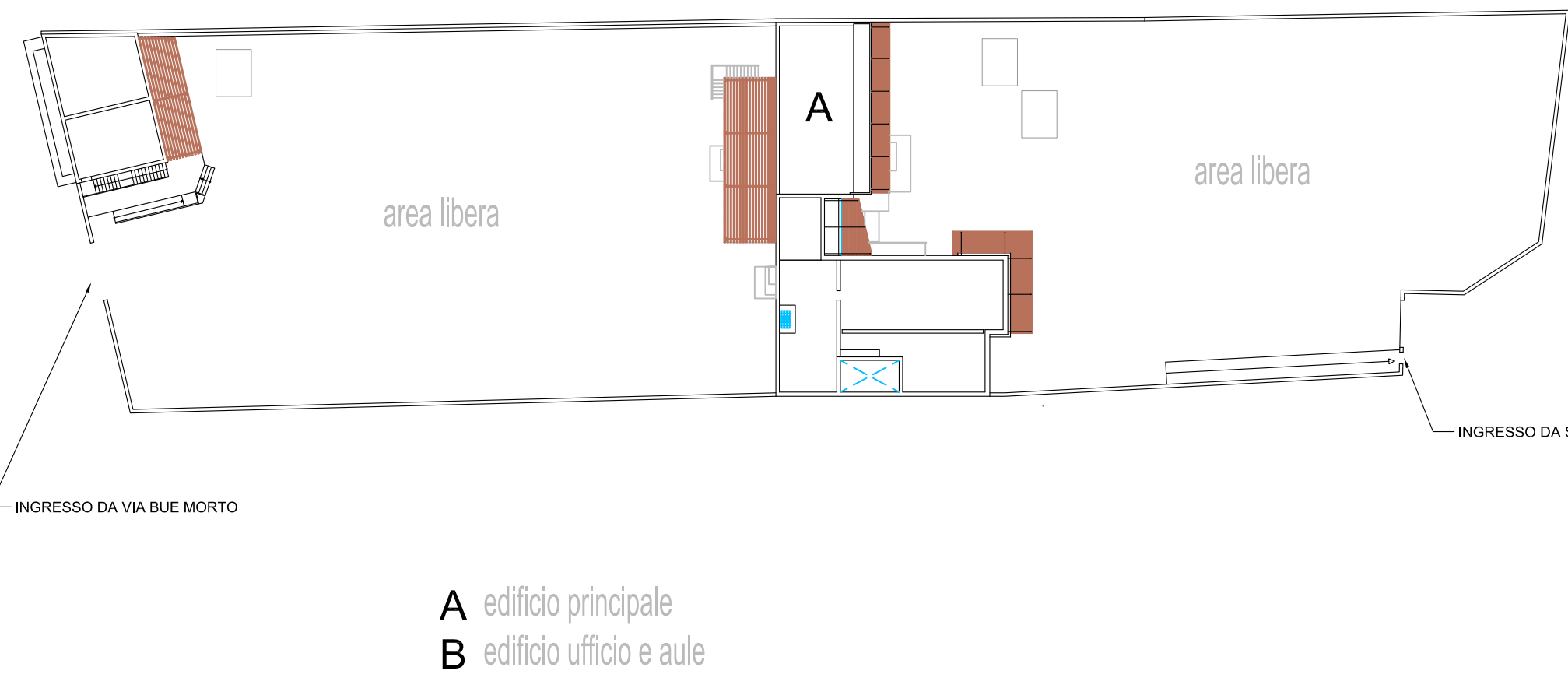
Elaborato:	Tavola:	Scala:
STATO PROGETTO ARREDI: PIANTE, SEZIONI E PROSPETTI	2	Data:

Il progettista: arch. Salvatore Guastella

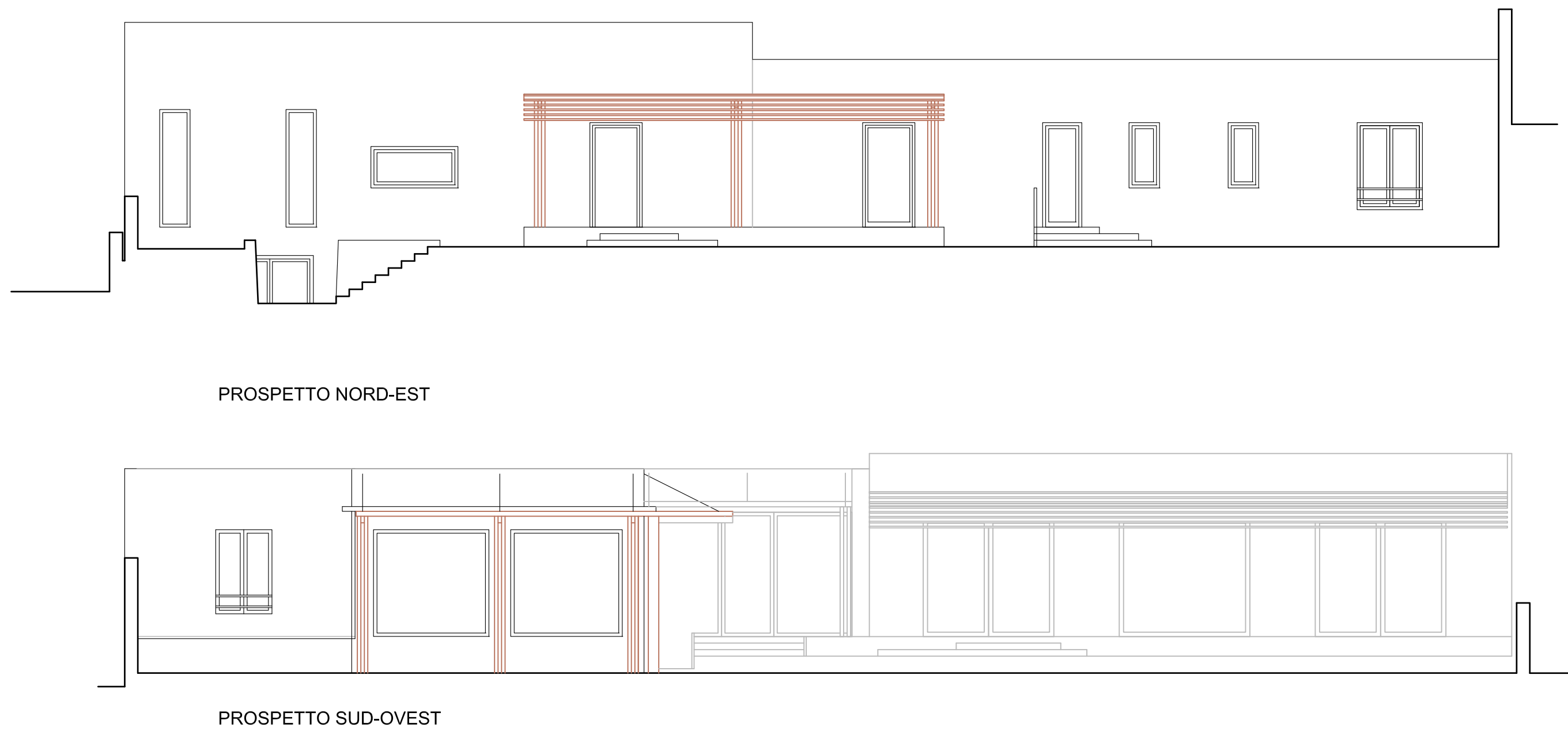
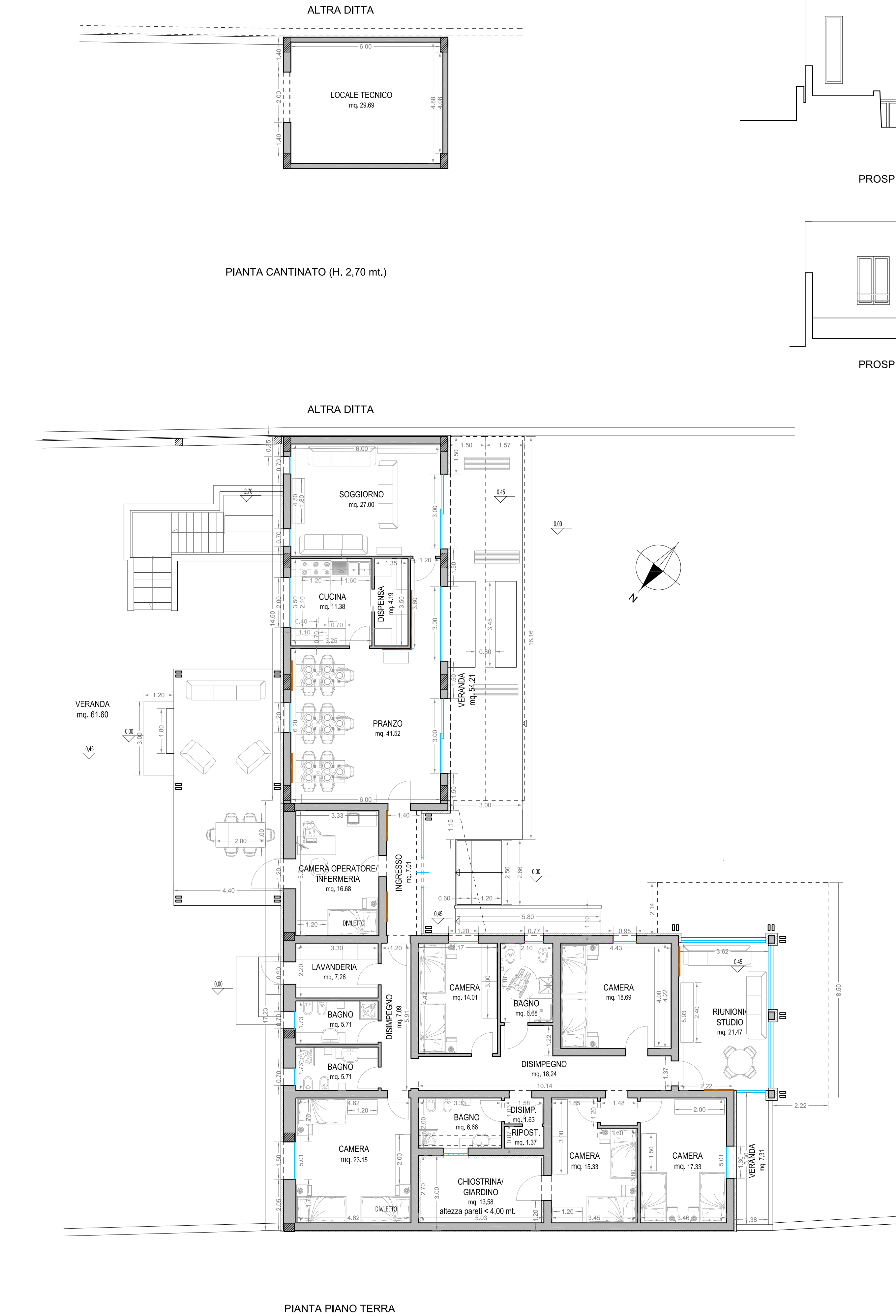
Il R.U.P.: ing. Luigi Palmeri

Visto:

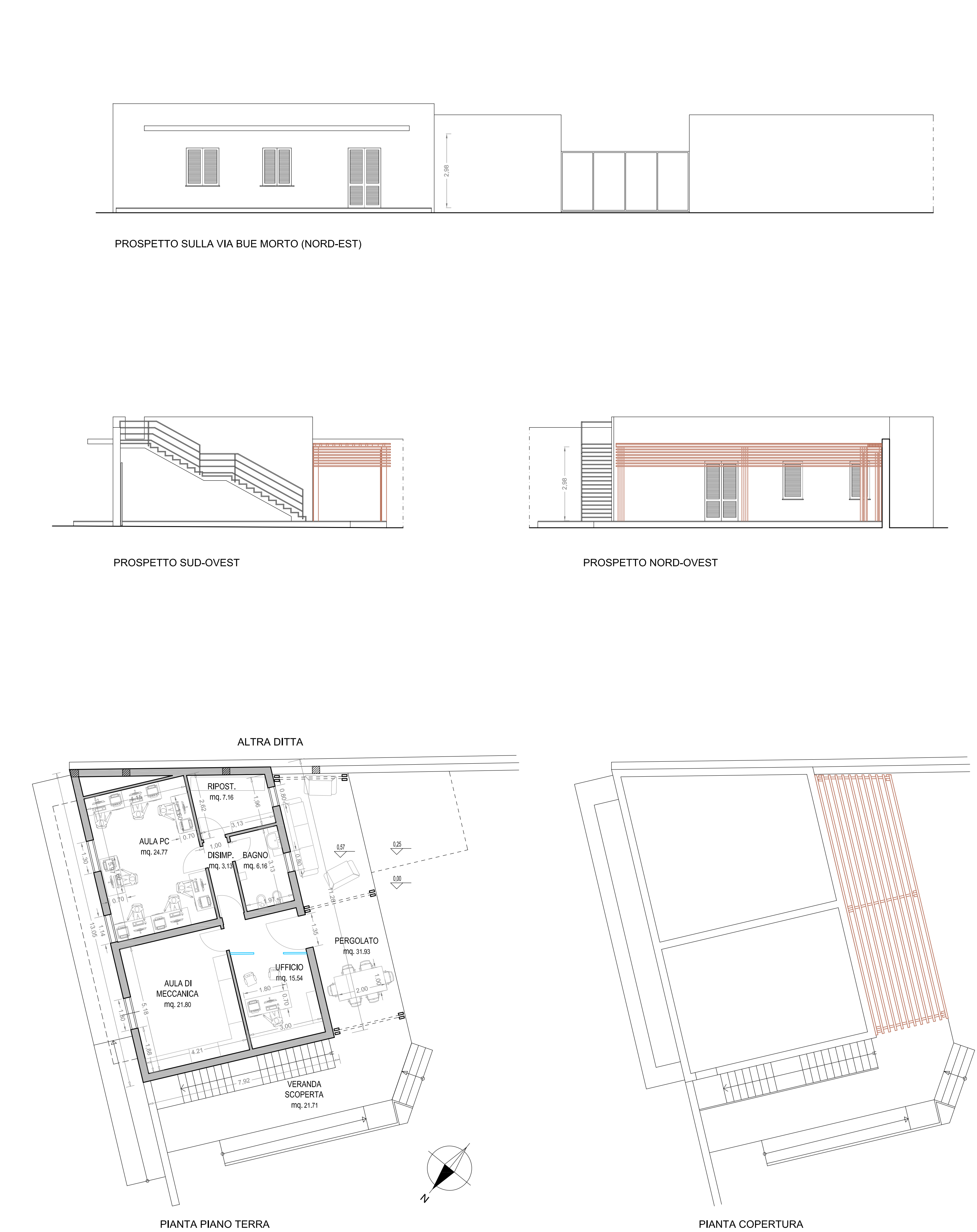
PLANIMETRIA - scala 1:500



CORPO DI FABBRICA "A"



CORPO DI FABBRICA "B"



PIANTA LASTRICI SOLARI